

SORCIERES

Mise en scène Juliette Bérard
Création 2021

Compagnie
WAVLDÉ





La **Cie Waaldé**,
vous présente le travail
de mise en scène de **Juliette Bérard**.
Juliette est une créatrice aux multiples facettes,
généreuse, grande pédagogue ; c'est avant tout l'envie
de transmettre sa passion du théâtre qui mène son travail
et un besoin irrésistible de faire découvrir à tous des textes,
des auteurs contemporains
et plus particulièrement la poésie.
Le théâtre est avant tout « vivant » pour elle ;
ni figé, ni élitiste. Ce qu'elle souhaite
c'est amener des gens qui ne seraient jamais allés au
théâtre à découvrir toute la puissance de celui-ci.

Juliette vous propose une lecture théâtrale : **Sorcières**.
De tout temps la figure de la sorcière a existé.
Persécutées, abattues, critiquées,
ces femmes savantes reprennent peu à peu
leurs lettres de noblesse.
Aujourd'hui, elles sont le symbole de l'émancipation
des femmes. Nous aurons comme fil conducteur
la pièce de Mariette Navarro : **Les Hérétiques**,
entrecoupée d'extraits des romans écrits
par des femmes tels que ceux de Carole Martinez,
Susan Fletcher, etc.
Par cette lecture nous vous proposons
une réflexion sur le rationalisme, le genre, le désir...

Sorcières

tout public à partir de 12 ans / 1h-1h30

La figure de la sorcière revient en force comme symbole
de l'oppression des femmes.
A travers l'histoire de leurs persécutions,
on peut constater la confiscation
de leur pouvoir par les hommes
et le renforcement de notre société patriarcale.
Il s'agira de renseigner les spectateurs
sur ce point et de leur donner des pistes,
des références
pour rester en alerte sur les droits des femmes
toujours en danger aujourd'hui.
La grande chasse aux sorcières
qui touche l'Europe
entre 1550 et 1630
ne serait pas le fruit d'un folklore médiéval
mais bien une des pierres angulaires
du développement
du capitalisme qui nécessite la mise
au pas et le contrôle
du corps des femmes, véritables « matrices à travailleurs ».
C'est l'instauration d'un système de réglementation
de la sexualité des femmes, qui prend notamment
la forme de la violence.
Cette lecture parle aussi de magie, de religion
et interroge par là notre capacité à croire.
En temps de crise qui vire à la détresse,
la leçon qu'il faut entendre,
c'est celle qui nous rappelle la possibilité d'échapper,
avec les armes conjointes de la raison et de l'imaginaire,
au terrible refrain « There is no alternative ».

Note d'intention

**Un autre monde
peut s'inventer ici
et maintenant.**

**Les antidotes existent
au cœur même du système,
dans ces îlots de convivialité
et de solidarité où l'on repense
déjà le rôle de l'État et de la culture,
les formes de la démocratie, le sens
du service public et de la gratuité,
loin du culte de la performance.**

**Ni poudre aux yeux ni manipulation,
elle est une manière de faire advenir
ce que l'on croyait impossible.**

Ni élitiste ni réservée à quelques-uns,
elle ressuscite les pouvoirs de la jubilation
et du partage, valeurs politiques par excellence.

Il s'agira d'ouvrir l'imaginaire des spectateurs
à de nouveaux possibles, tout en appuyant
sur la modération féminine qui met l'Humain
au centre de sa création et se préserve
par là du fanatisme ambiant.

Nous avons choisi de ne lire que des ouvrages écrits
par des femmes, voulant mettre en avant l'écriture féminine.

A travers leurs différents points de vue, nous espérons
pouvoir faire le recueil du savoir des femmes,
permettre au public de se le réapproprier,
de l'utiliser, de le respecter

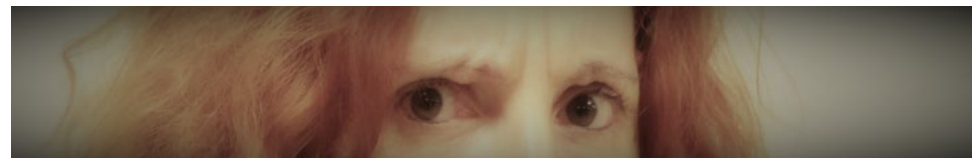
et d'appréhender tous les possibles positifs
qu'il pourrait dévoiler. **Juliette Bérard**



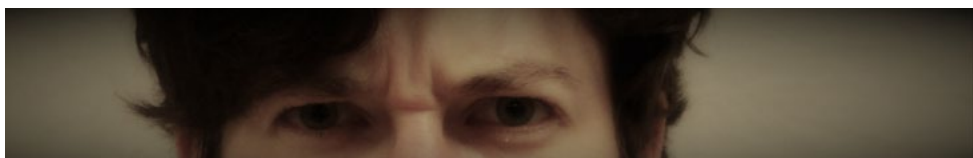
Sorcières



Juliette Bérard, obtient un master arts du spectacle à l'université Jules Verne d'Amiens avec un mémoire sur le conte de fées dans la pédagogie du théâtre. Elle suit les cours d'art dramatique au conservatoire d'Amiens pendant trois ans. Elle intègre le Geiq Théâtre Compagnonnage en 2007 et travaille alors avec diverses Cie et metteurs en scène de l'agglomération lyonnaise (Cie les Trois-huit, Cie Françoise Maimonne, Cie Et si c'était vrai, etc.). À l'issue de son parcours, elle intègre la fabrique au théâtre théo argence à St-priest et crée avec Baptiste Jamonneau la Cie Waaldé. Elle vit aujourd'hui en Lozère, collaborant à de nombreuses manifestations artistiques en milieu rural.



Cora-lyne Oudart, dès son plus jeune âge, découvre son goût pour le jeu. L'art vivant l'a touché profondément. Elle ancre sa pratique dans le théâtre et le clown, art qui permet le lien, la rencontre, pour s'émouvoir, être bousculé, être touché, prendre du recul, de la hauteur, grandir et avancer ensemble. Un art qui nous renvoie à nous-même, à notre société et à la place que chacun peut y prendre en s'affirmant, en osant, en trouvant sa liberté d'être. Voilà tout le sens qu'elle y trouve et qu'elle défend en montant sur les planches ou en offrant, au sein des ateliers théâtre qu'elle anime, un espace de jeu permettant à chacun de s'exprimer, de s'affirmer en toute liberté.



Clara Perrot, grandit à Tours. Elle est passionnée par la littérature et tant d'autres choses. Elle aime partager et transmettre. Après des études à Paris en lettres modernes et en sciences sociales, elle travaille un temps dans le monde associatif avant de se tourner vers l'enseignement. Le projet de lecture du texte *Les Hérétiques* réunit sa passion pour la lecture et le théâtre et son envie de partager et de se questionner ensemble à travers l'art et la littérature autour d'un sujet de réflexion – le féminisme – qui lui tient particulièrement à cœur.



Carole Flammini, est monitrice éducatrice depuis 15 ans. Elle tient à partager son amour du théâtre avec les personnes qu'elle accompagne. A travers les ateliers théâtre dits «mixtes» (personnes porteuses ou non de handicap) dirigés par Claire Massabo, elle trouve une richesse de la relation, un lieu pour jouer avec les différences, pour se rejoindre dans la ressemblance. Installée en Lozère, elle participe aux ateliers clown de la Cie un, deux, trois soleils, menés par Serge Lacan. Elle rejoint *Les Hérétiques*, animée par l'envie découvrir de nouvelles formes d'expression et de partager sa vision du monde.



Bibliographie

Les Hérétiques

de Mariette Navarro (éditions Quartett) 2018

Sorcières- la puissance invaincue des femmes

de Mona Chollet (éditions Zones) 2018

Les sorcières de la république

de Chloé Delaume (éditions Points) 2019

Du domaine des murmures

de Carole Martinez (éditions Galimard) 2011

Un bûcher sous la neige

de Susan Fletcher (éditions J'ai lu) 2013

Âme de sorcière ou la magie du féminin

de Odile Chabrilac (édition Pocket) 2018

Fiche technique

Lieux insolites

parcs

berges

forêts

chez l'habitant.

4 comédiennes

scène : 4*6





Depuis sa création, Waaldé tisse des liens entre artistes et citoyens d'ici et d'ailleurs pour ouvrir le dialogue, interroger le sens du collectif et œuvrer pour un mieux vivre ensemble. Les artistes de la Cie sont animés par les écritures contemporaines et la transmission de celles-ci au plus grand nombre. Une attention particulière est apportée au jeune public et au public empêché. L'expérimentation, la folie, la confiance, la bienveillance, les rencontres multiples, l'amour des mots sont les valeurs qui fondent notre Cie.

Nous menons à la fois, un travail de territoire afin d'échanger avec la cité, en partenariat avec des structures locales diverses au travers d'ateliers, de stages ou d'interventions, pour tous âges ; et un travail à l'international pour interroger le monde en œuvrant à la circulation des idées, au travers de créations de spectacles.

10 créations théâtrales ont vu le jour avec des professionnels.

La Cie Waaldé, c'est aussi des déambulations poétiques, des ateliers de théâtre, des événements culturels, des créations avec des amateurs petits et grands, des expositions photographiques, des prestations artistiques variées, des tables rondes.

La Cie est dirigée artistiquement par :
Baptiste Jamonneau / Comédien, metteur en scène
Juliette Bérard / Comédienne, metteuse en scène
Elodie Grumelart / Comédienne, metteuse en scène

Héloïse Chabert / *Administratrice de production*
ciewaalde@gmail.com

Isabelle Scaglia / *Diffusion*
06.21.57.71.04 / diffusion.waalde@gmail.com

Facebook.com/compagniewaalde/

Adresse / C/O La Miete, 150, rue du 4 août 1789
69100 Villeurbanne